



## Anmeldung

Hiermit melde ich mich verbindlich zur nächsten Hygieneschulung am \_\_\_\_\_ an.

Termine unter [www.gfps.de](http://www.gfps.de)

Frau / Herr \_\_\_\_\_

Position \_\_\_\_\_

Firma \_\_\_\_\_

Straße/Nr. \_\_\_\_\_

PLZ/Ort \_\_\_\_\_

Telefon \_\_\_\_\_

Fax \_\_\_\_\_

E-Mail\* \_\_\_\_\_

\*bitte teilen Sie uns bei Ihrer Anmeldung Ihre E-Mail-Adresse mit

\_\_\_\_\_  
Datum/Unterschrift

## GfPS – Ihr akkreditiertes Prüflabor

Akkreditiert bei der DAkkS nach DIN EN ISO/IEC 17025 „Allgemeine Anforderungen von Prüf- und Kalibrierlaboratorien“.

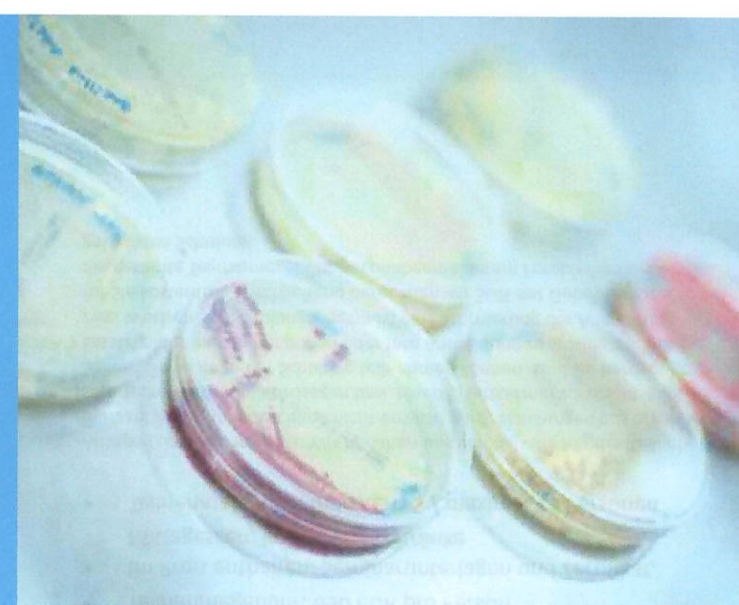
Durch die Akkreditierung nach DIN EN ISO/IEC 17025, Richtlinien 93/42/EWG und 90/385/EWG in den Bereichen mikrobiologisch-hygienische Prüfungen von Medizinprodukten einschließlich Sterilisationsverfahren; Umgebungsüberwachungen werden die von der GfPS in diesem Bereich durchgeführten Untersuchungen europaweit zur Konformitätsbewertung anerkannt.



GfPS – Gesellschaft für Produktionshygiene und Sterilitätssicherung mbH

Talbotstraße 21  
52068 Aachen  
Deutschland / Germany  
Phone +49 (0) 241 5100 50-0  
Fax +49 (0) 241 5100 50-29  
E-Mail [info@gfps.de](mailto:info@gfps.de)

[www.gfps.de](http://www.gfps.de)



## Hygiene-Schulung

Damit Produktionshygiene kein Fremdwort bleibt

Unsere Schulung hilft Ihnen, produktionshygienische Mängel zu erkennen und sicher und zuverlässig zu beheben.

Aktuelle Termine:  
[www.gfps.de](http://www.gfps.de)



## Programmablauf

### Tag 1

9 Uhr - ca. 17 Uhr

Ankunft und Registrierung

---

Begrüßung der Teilnehmer

- Firmenvorstellung
- 

Einführung in die Mikrobiologie

- Begriffsdefinition
  - Bakteriensystematik
  - Wachstum und Vermehrung
- 

Kaffeepause

---

Grundlagen der Qualitätskontrolle und QM-Arbeit und Labor mit Erläuterungen der Abklatschplatten und weiteren Prüfmethoden

---

Mittagspause

---

Workshop 1 im Labor

- Anlegen von Abklatschplatten
  - Sedimentationsplatten auslegen
- 

Workshop 2 im Labor

- Partikelmonitoring Reinraum
  - Schleusenkonzepte (Differenzdrücke)
  - Reinraummaterialien in der Anwendung
- 

Kaffeepause

---

Herausforderungen der Produktionshygiene in der Praxis

---

### Tag 2

9 Uhr - ca. 15 Uhr

Quo Vadis:  
Inprozesskontrollen, Bioburden-Tests und LAL-Tests

---

Kaffeepause

---

Auswertung der Platten

---

Praktische Anleitung zur motivierten Mitarbeiterschulung

---

freiwilliger Test / Erfolgskontrolle von den Seminarinhalten

---

kleiner Imbiss

---

Abschlussdiskussion / Erfahrungsaustausch

---

Zertifikatsübergabe / Verabschiedung der Teilnehmer

---

### Hinweis zu den Workshops:

Ab einer gewissen Teilnehmeranzahl werden Gruppen gebildet und die Workshops in Kleingruppen absolviert.

## Hotelreservierung

Gerne unterstützen wir Sie bei der Hotelauswahl und dem Reservierungsprozess.

Hotелеmpfehlungen geben wie Ihnen gerne auf Anfrage per E-Mail ([gabi.jobs@gfps.de](mailto:gabi.jobs@gfps.de)) und oder telefonisch +49 (0) 241 5 100 500.

## Hinweise zur Hygieneschulung

### Veranstalter / Veranstaltungsort:

GfPS – Gesellschaft für Produktionshygiene und Sterilitätssicherung mbH

Talbotstraße 21 | 52068 Aachen | Deutschland



### Organisation und Anmeldung:

Frau Jobes

Tel +49 241 5100 50-51

Fax +49 241 5100 50-29

E-Mail: [gabi.jobs@gfps.de](mailto:gabi.jobs@gfps.de)

Teilnahmegebühr: 850,- EUR pro Person

Im Preis enthalten: Seminarunterlagen und Zertifikat,

Mittagessen, Imbiss und Getränke

Teilnehmerzahl: mindestens 5 / maximal 10 Personen

Absagen und Änderungen: Wir behalten uns vor, falls die Mindestteilnehmerzahl zum Anmeldeschluss nicht erreicht wird, Schulungen aus organisatorischen Gründen abzusagen bzw. einen Ersatztermin vorzuschlagen. Sollten Sie nicht an der Schulung teilnehmen können, sind Sie berechtigt, Ersatzteilnehmer zu benennen oder Ihre Anmeldung zu stornieren. Bis zwei Wochen vor Schulungsbeginn ist eine Stornierung der Anmeldung für Sie kostenfrei, anschließend berechnen wir 50% der Gebühren bzw. die gesamte Teilnahmegebühr bei unangemeldetem Fernbleiben der gebuchten Schulung.